

# REFRIGERACIÓN A TEMPERATURA CONSTANTE

Nuestra tecnología de refrigeración con material de cambio de fase (PCM) de base biológica renovable se produce con materiales de origen vegetal. Nuestros productos INUTEQ PAC® superan a la parafina y a los hidratos de sal PCM en varias áreas:

- Certificado por la USDA 100% base biológica
- Conforme a REACH
- Mayor seguridad contra incendios
- Estabilidad a largo plazo
- Altas capacidades de calor latente
- Manipulación más segura
- Procedente de materiales reciclables

Disponibles en 5 temperaturas diferentes:

- 6.5°C / 44°F      **Art. nr.:** 1364020608 (Deporte)
- 15°C / 59°F      **Art. nr.:** 1364021508 (Deporte)
- 21°C / 70°F      **Art. nr.:** 1364022108 (Trabajo)
- 24°C / 75°F      **Art. nr.:** 1364022408 (Trabajo)
- 29°C / 84°F      **Art. nr.:** 1364022908 (Trabajo)

Los PCM de base biológica no son tóxicos, son 100% biodegradables, poco inflamables, duraderos, reutilizables, un 20% más ligeros que el agua y no producen condensación.

**Activación:** basta con poner el producto en agua fría, en el frigorífico o en el congelador o guardarlo a una temperatura más baja hasta que se solidifique por completo.

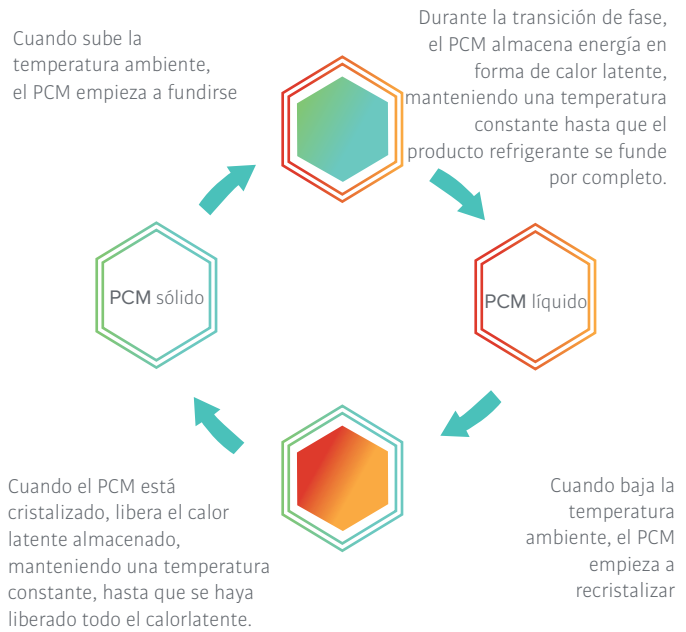
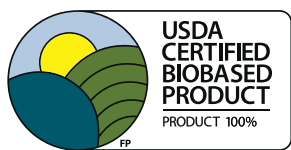
**Duración enfriamiento:** De 1 a 4.5 horas = dependiendo de la temperatura PCM seleccionada.

**Peso:** Approx. 0,3 kg per inserto (4 total)

**Tamaño elemento:** 15 x 30 cm

**Componentes:**

**Foil:** INUTEQ-SEAL®



## PACKS

