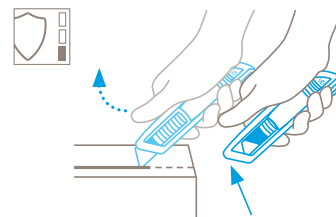


## HOJA DE DATOS TÉCNICOS

### SECUNORM 500 N.º 50000410

#### Técnica de seguridad



#### Retracción automática de hoja: alto grado de seguridad

La retracción completamente automática de la hoja del SECUNORM 500 garantiza un alto grado de seguridad contra heridas por corte. Tan pronto como inicie el corte, retire el dedo del desplazador. La hoja se retraerá dentro del mango inmediatamente después de finalizado el corte.



CUCHILLO DE SEGURIDAD RESISTENTE CON RETRACCIÓN AUTOMÁTICA PARA TODO TIPO DE TAREAS DE CORTE NORMALES.

**Número de pedido** 50000410.02

#### El cuchillo de seguridad. Con hoja trapezoidal.

El SECUNORM PROFI marcó la pauta hace más de 40 años en materia de seguridad, resistencia y ergonomía. Su sucesor aporta todavía más. Así, el mango de aluminio de nuevo diseño aporta una manipulación claramente mejorada y un trabajo más agradable. Basta con considerar el nuevo desplazador, que puede manejar con flexibilidad por los dos lados. O el cambio de hoja, ahora extremadamente sencillo. El retorno automático de la hoja, de eficacia probada, le protege de lesiones durante el corte.

#### Mango ergonómico

El SECUNORM 500 desprende ergonomía. P. ej., a través de la nueva forma del mango, que se ajusta a su mano de forma óptima. O a través de detalles, como por ejemplo, el extremo redondeado del cuchillo o el agarre suave antideslizante en la corredera.

#### Muy resistente y duradero

El mango de aluminio resistente está diseñado para las frecuencias de corte más altas y las aplicaciones más exigentes.

Como en el caso de su famoso antecesor, recibe también ahora una herramienta universal con cualidades de agarre excepcionales.

#### Desplazadores a ambos lados

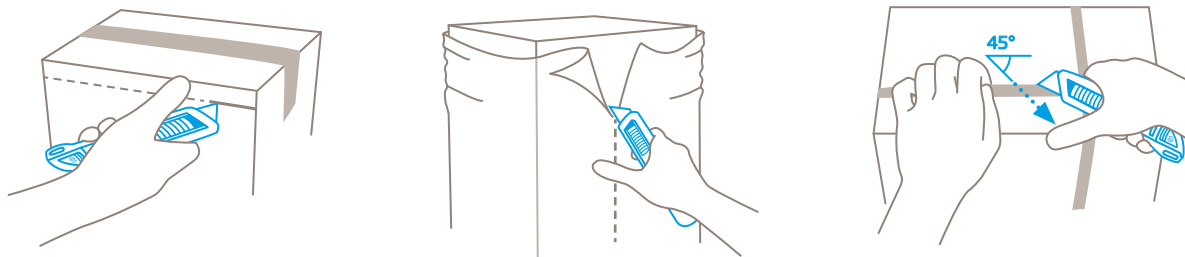
Con el antiguo SECUNORM PROFI se planteaba siempre la cuestión: ¿diestro o zurdo? Con su sucesor moderno todos pueden cortar con eficacia, y cambiar de mano con flexibilidad según la situación de trabajo.

#### Sin herramientas

Cambio de hoja sin herramientas en el mejor sentido: pues el SECUNORM 500 cuenta con un botón de cambio de hoja manejable de forma intuitiva. Presione una vez, y ya puede extraer el soporte de hoja con la hoja fijada de forma segura.

#### Cambio más fácil

En cuanto levante la cubierta de la hoja, esta se mantiene en la posición deseada. De esta forma la hoja queda libre y se puede retirar cómodamente por el lado romo. Sus dedos lo agradecerán.



CARACTERÍSTICAS DEL PRODUCTO

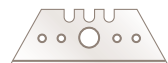
Características técnicas

Nivel de seguridad: alto	Cambio de hoja seguro (gracias al imán)	Máxima protección contra la abrasión	Muy ergonómico
Hoja de doble filo	Profundidad de corte (19 mm)	Hoja cerámica aplicable	Suave agarre
Para diestros y zurdos	Ojal para fijación		

Principales materiales a cortar

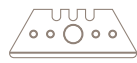
Cartón: hasta 3 capas	Láminas de embalaje, extensibles y contáctiles	Flejes de plástico	Cinta adhesiva
Mercaderías en bolsas	Papel y láminas en rollos	Hilo, cuerda	Textil
Fielto	Telas no tejidas		

Hoja montada



N.º 5232  
0,63 mm, afilado ancho

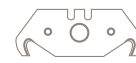
Hoja opcional



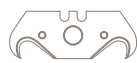
N.º 65232  
0,63 mm, punta redondeada, afilado ancho



N.º 65232C  
0,65 mm, cerámica, punta redondeada, afilado ancho



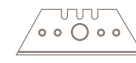
N.º 5634  
0,63 mm, punta redondeada



N.º 56  
0,63 mm



N.º 610  
0,63 mm, inoxidable



N.º 52  
0,63 mm



N.º 852  
0,63 mm, inoxidable, tratado con TiN



N.º 85232  
0,63 mm, afilado ancho, tratado con TiN



N.º 85233  
0,63 mm, afilado de 1 lado, tratado con TiN

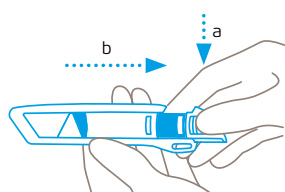


N.º 5233  
0,63 mm, afilado de 1 lado

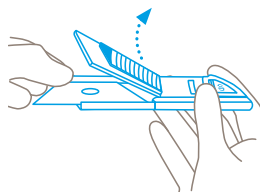


N.º 8852  
0,63 mm, tratado con TiN

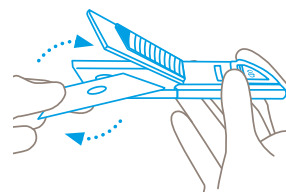
CAMBIO DE HOJA



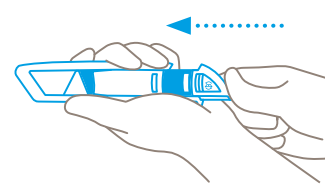
Pulse el botón de cambio de hoja y saque la pieza de plástico del mango desplazándola hacia atrás.



Coger la cuchilla por el lado **romo** y utilizarla para abrir la cubierta de la hoja. La cubierta se queda en posición abierta.



Sacar la hoja y girarla o cambiarla. Asegúrese de volver a colocar la hoja **justo** en la leva.



Cerrar la cubierta de la hoja e insertar la pieza de plástico de nuevo en el mango hasta que se **oiga** que el botón de cambio de hoja encaje.

## PRESTACIONES DE SERVICIOS



Póster de seguridad



Vídeo informativo



Hoja de datos técnicos



Asesoramiento

## DETALLES DEL PRODUCTO Y DEL EMBALAJE

Número de pedido	N.º 50000410.02	Unidad de embalaje	1 en caja individual
Dimensiones en cuchillo	143 x 16 x 36 mm	1 en caja individual	154 x 22 x 38 mm
Peso cuchillo	72,5 g	Peso en caja individual	86,0 g
Material de base	Aluminio	Code EAN del embalaje exterior	4002632800849
Profundidad de corte	19 mm	Cantidad del embalaje exterior	10 cuchillos
		Dimensiones del embalaje exterior	115 x 80 x 160 mm
		Peso en caja de embalaje	907,0 g
		EAN Code del embalaje exterior	4002632850844
		Número de aduana	82119300

## CERTIFICADO DE SEGURIDAD

Fecha de publicación	08.05.2018
Certificado	Certificado GS N.º 603574-6653-55094-2018/2

## Certificados y premios



## INFORMACIÓN DE SEGURIDAD

Para poder usar su nueva herramienta de corte MARTOR de manera segura y óptima, lea y tenga en cuenta las siguientes instrucciones.

**1. Instrucciones generales:** Por favor, utilice el producto siempre cuidadosamente y solo para las tareas de corte manuales para las que ha sido creado. Asegúrese de manipular y usar correctamente la herramienta de corte. Como medida de protección adicional recomendamos llevar guantes.

**2. Instrucciones de uso especiales para evitar el peligro de heridas:** Use solamente herramientas de corte que estén en perfectas condiciones y con hojas MARTOR afiladas, limpias y sin daños. Utilice el producto con la máxima precaución. Antes de usarlo, familiarícese con la tecnología de seguridad y su funcionamiento. Asegúrese también de que no se vea afectado por el material que se vaya a cortar. Precaución: la hoja es afilada y puede producir cortes graves y profundos, así que no coja nunca la hoja. No coloque la otra mano en la trayectoria del corte de la herramienta de corte y nunca corte en dirección a su cuerpo.

**3. Reemplazo de repuestos:** Reemplace las hojas desafiladas de inmediato! Use solamente las hojas de recambio MARTOR con este fin. Descarte las hojas de la manera adecuada. No se deben tirar a la papelera ya que podrían ocasionar daños

o heridas de consideración. No intente reparar los cuchillos. Si la herramienta de corte presenta alteraciones u otras muestras de desgaste como, por ejemplo, alteraciones funcionales en la técnica de seguridad, en el cambio de hoja o en el manejo, debe retirarse del servicio y sustituirse. La modificación y manipulación de los productos están prohibidas, ya que menoscaban su seguridad. ¡ATENCIÓN, aquí el peligro de sufrir lesiones es especialmente alto!

**4. Si no se utiliza:** Asegure siempre la hoja de manera que (en función del tipo de producto) no se puedan producir heridas. Guarde la herramienta de seguridad en un lugar seguro.

**5. Instrucciones de mantenimiento:** Mantenga siempre la herramienta de seguridad limpia y no la exponga a la suciedad y ni la humedad innecesariamente, para así garantizar una vida útil prolongada.

**PRECAUCION: No aceptaremos ninguna responsabilidad por daños debidos a cambios técnicos ni errores! Mantenga el cuchillo fuera del alcance de los niños!**

## ACCESORIOS

### PORTA-CUCHILLOS S CON CLIP

N.º 9920



¿Qué hacer con las herramientas de corte cuando no las necesita? En el robusto PORTA-CUCHILLOS S caben todos los cuchillos compactos MARTOR, así como nuestras tijeras de seguridad. Además es posible utilizar los demás compartimentos de manera flexible, para guardar por ejemplo un bolígrafo o un paquete de hojas. De esta manera puede transportar de un punto a otro y con total seguridad sus herramientas de trabajo en el PORTA-CUCHILLOS y tenerlas a mano para cuando las vuelva a necesitar.

### CARCAJ

N.º 9842



Otro lugar para encontrar su herramienta de corte rápidamente: el PORTA HERRAMIENTAS más pequeño azul. Para ser usado igual que la versión más grande. El PORTA HERRAMIENTAS azul es mejor para transportar cutters SECUNORM: MULTISAFE, PROFI LIGHT, PROFI40, SECUNORM 500 y SECUNORM 300.

### CONTENEDOR

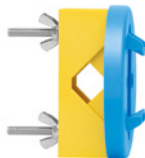
N.º 9810



Puede llenar la CAJA RECOGEDORA con el contenido del SAFEBOX. O directamente con sus hojas usadas. Cuando la caja esté llena gire la tapa hasta que esté cerrada. La caja no se puede volver a abrir y usted puede desechar completamente la CAJA RECOGEDORA llena de hojas con seguridad en la basura no reciclable.

### SOPORTE DE PARED CONTENEDOR

N.º 9845



¡Adjúntela a su pedido ahora! Puede enganchar su CAJA RECOGEDORA con el práctico soporte a cualquier pared adecuada de su empresa. Use la abrazadera, tornillos y tuercas que le suministramos con el producto para engancharlo a cañerías o barras.

### SAFEBOX

N.º 108000



El SAFEBOX es suficientemente grande como para almacenar una buena cantidad de hojas usadas con seguridad. Al mismo tiempo, es tan compacto que cualquier persona lo puede llevar encima. Las ranuras no son solo para llenarlo, sino también para cortar las hojas fraccionables. Puede vaciar el SAFEBOX en la CAJA RECOGEDORA.

## FABRICANTE

MARTOR KG | Lindgesfeld 28 | 42653 Solingen | Germany  
T +49 212 73870-0 | F +49 212 73870-90 | info@martor.de | www.martor.com